



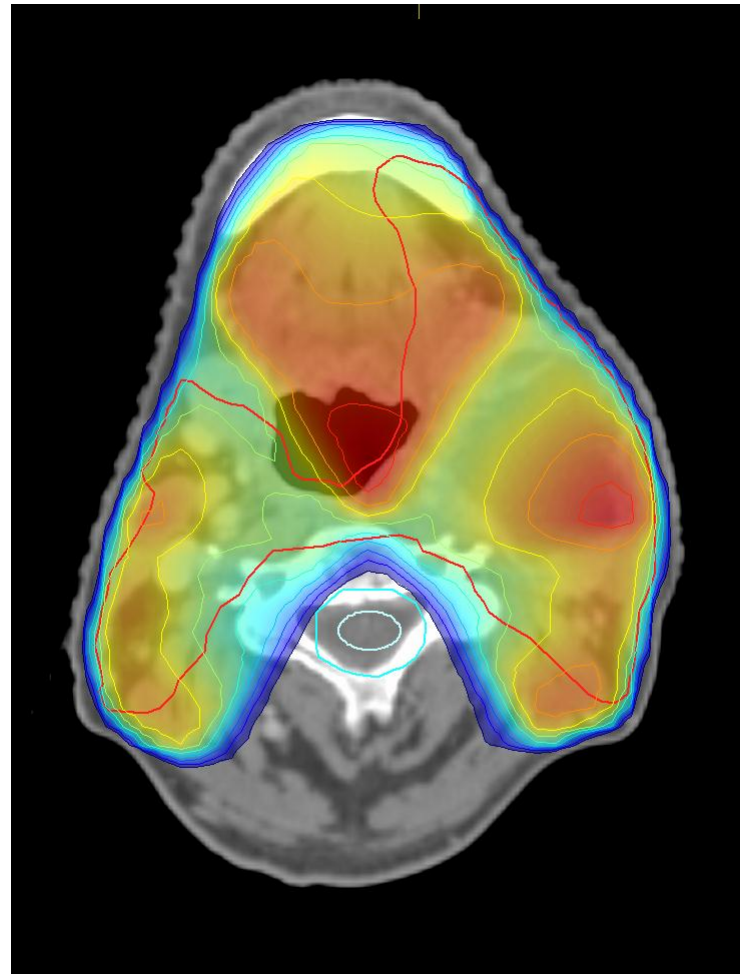
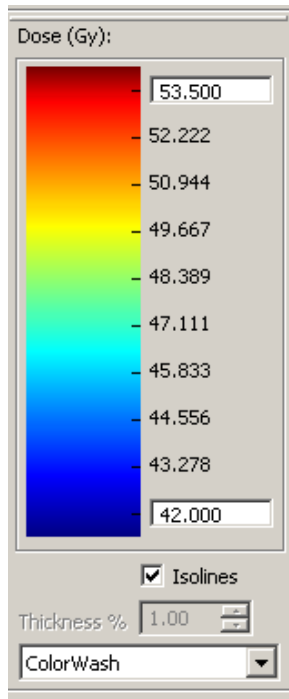
ASPECTS CLINIQUES.

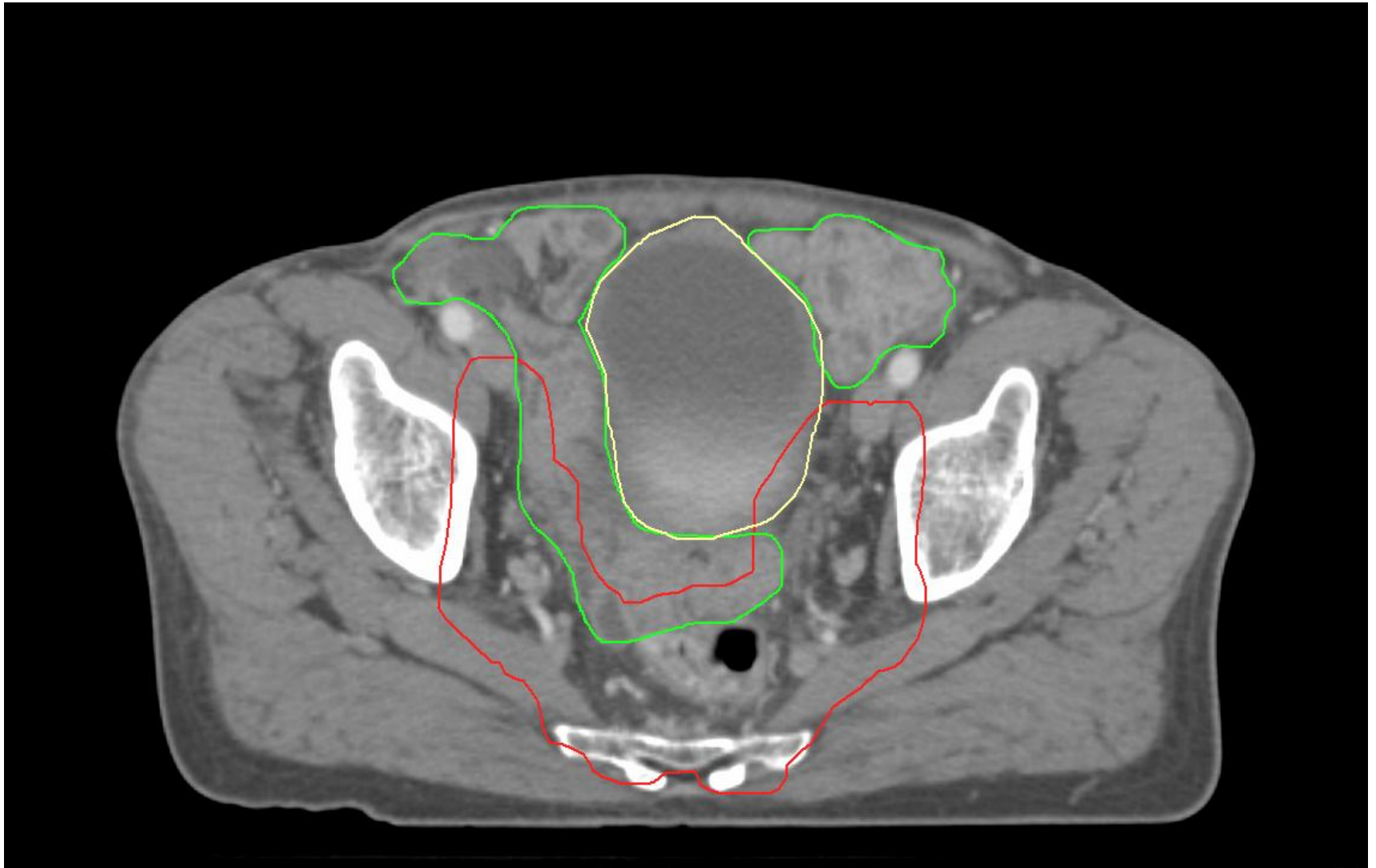
Docteur Anne-Rose Henry,
Service de radiothérapie, CHU
A.Vésale

COUVERTURE DU PTV.

- Utilité de la forme concave des isodoses:
 - Régions ganglionnaires du cou
 - Pelvis
 -
- Rapport avec les organes avoisinants (surtout OAR....)







COMPROMIS PERPETUEL.

- Entre la couverture des volumes à traiter (PTV) et la protection des organes à risque (OAR).
- Que (ne)peut (pas) faire l'IMRT?
 - Pas de diminution des marges autour des volumes à traiter.



QUE NOUS APPORTE L'IMRT?

- Meilleure couverture du PTV: oui
- Meilleure protection des OAR: oui sauf dans certains cas pour les doses faibles
- Peut délivrer des niveaux de dose différents dans un même volume
 - Les tumeurs sont hétérogènes, l'irradiation le devient.....



PRESCRIPTION DE LA DOSE.

- RDTE conventionnelle: prescription en phases successives de traitement sur des volumes rétrécis.
- IMRT: plusieurs niveaux de dose pendant la même fraction.
 - Dose la plus élevée prescrite au GTV.
 - Dose la moins élevée aux zones prophylactiques.



IMPLICATIONS?

- Diminution possible de la durée du traitement.
- Augmentation de l'index thérapeutique.
- Augmentation possible de la dose dans des petits volumes.



PROTECTION DES OAR.

- Voies optiques
- Appareil lacrymal
- Cerveau
- Tronc cérébral
- Moëlle épinière
- Glandes salivaires



PROTECTION DES OAR.

- Cavité buccale
- Hypophyse
- Mandibule
- Cochlée
- Larynx
-



PROTECTION DES OAR.

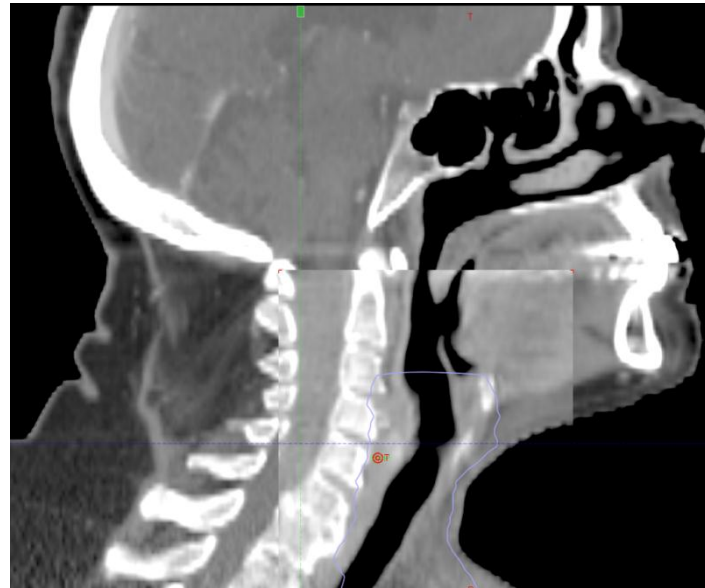
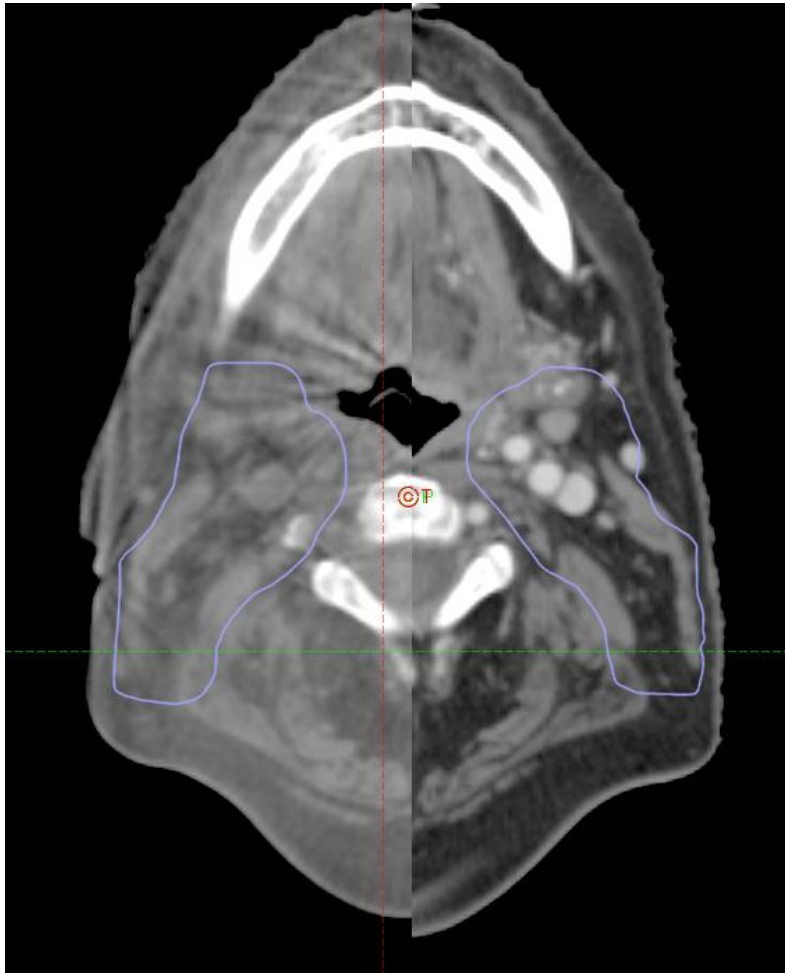
- Gradient de dose entre le PTV et les OAR:
 - Nécessité absolue du contrôle précis du positionnement du patient!

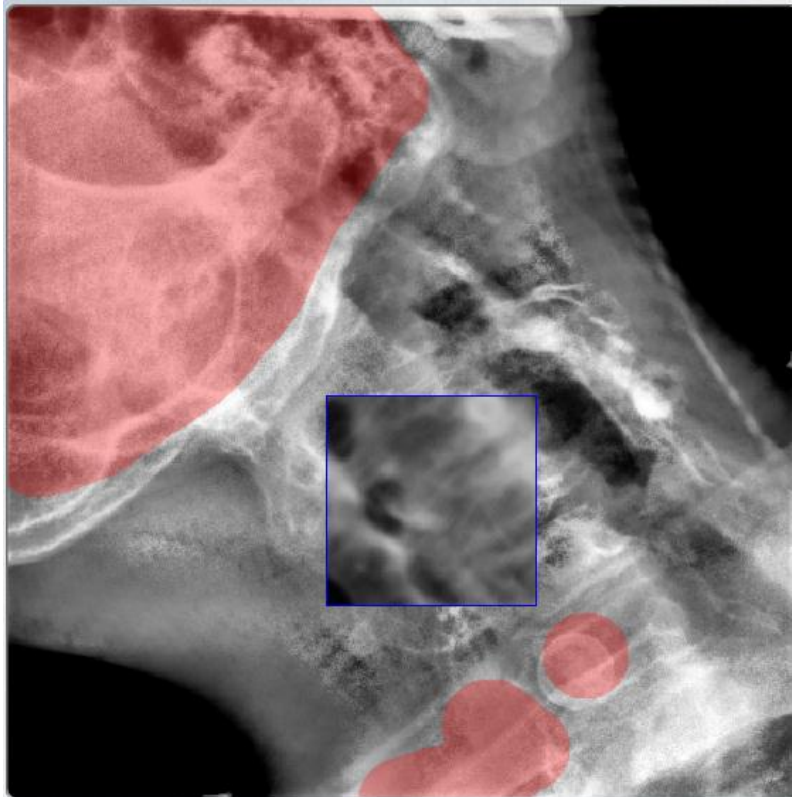


CONTROLE DU POSITIONNEMENT.

- IGRT : image guided RT
 - Protocole e-NAL
 - Quotidien grâce aux nouveaux systèmes en KV
 - CBCT: cone beam ct scan
 - EXACTRAC: pilote la table à 6 degrés de liberté.



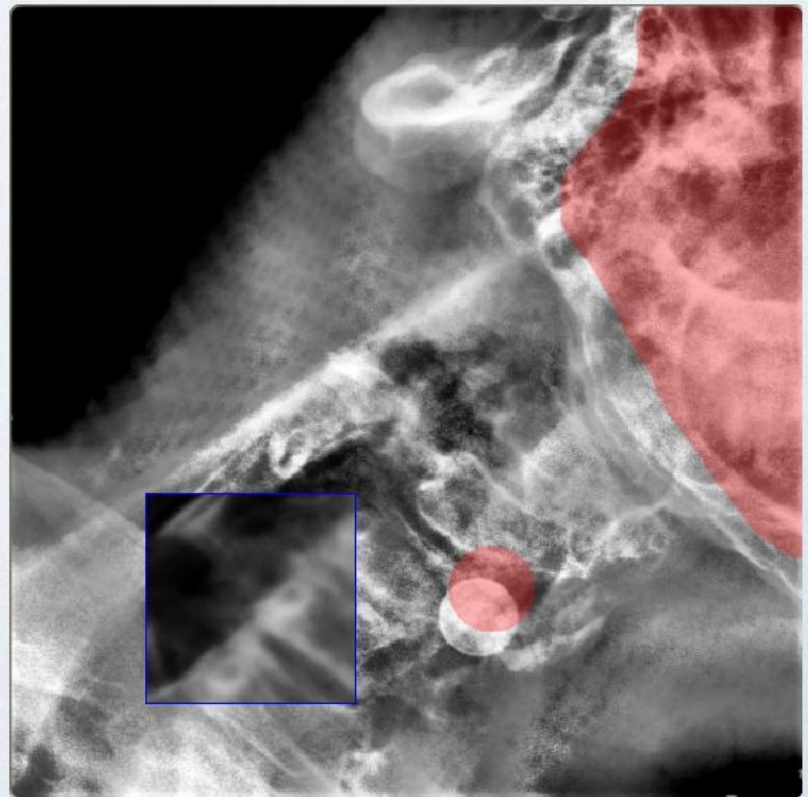




Small



Large



Bony Fusion

Bony

Automatic

Reset

Implants

Manual

Define ROI ...

Display ROI

Stent

Shift

Vertical -0.03 mm +0.09°

Longitudinal -0.16 mm -0.08°

Lateral -0.11 mm -0.30°





**MERCI POUR VOTRE
ATTENTION!**