



Les Carabouyas

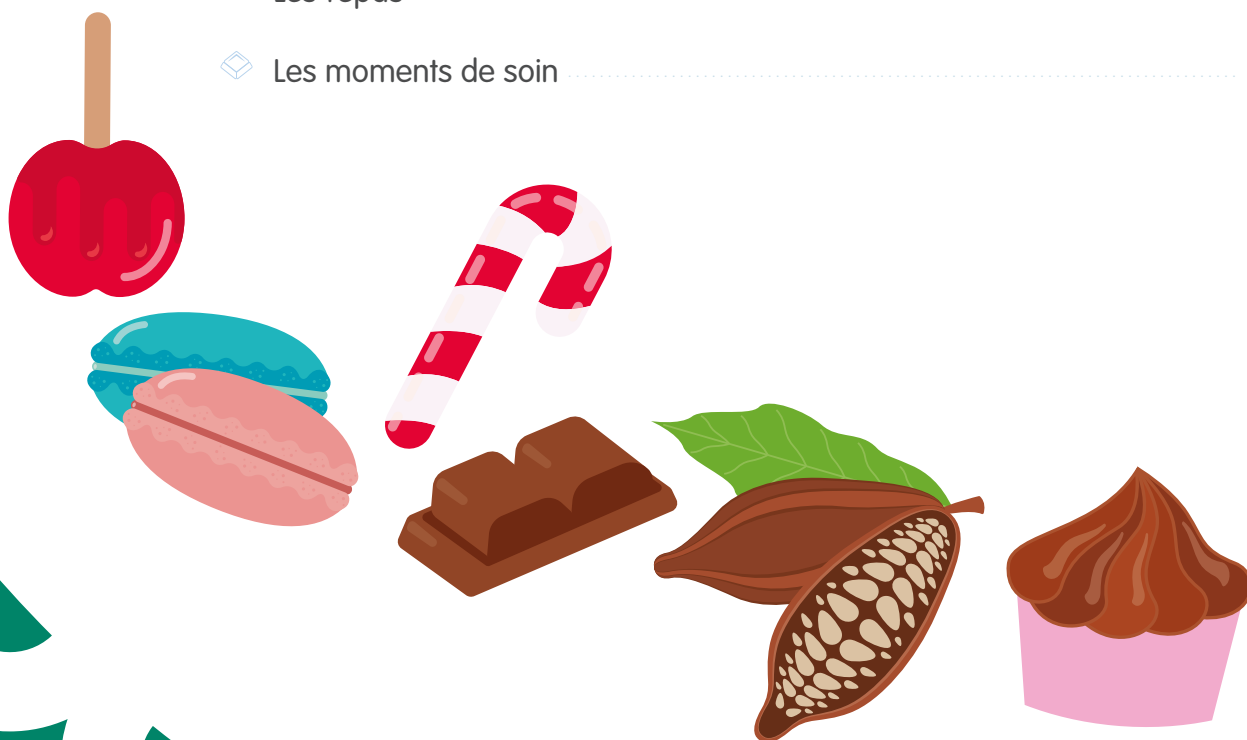


ISPPC
Pôle Enfance et
Adolescence



Sommaire

1. Introduction	4
2. Une chocolaterie accueillante	4
◇ Les lieux d'épanouissement pour les « Petites fèves de cacao»	7
3. Une chocolaterie bien pensée pour nos « Petites fèves de Cacao »	8
◇ Accueils et départs quotidiens	8
◇ Moments de jeux et d'échanges	11
◇ Le sommeil	11
◇ Les repas	12
◇ Les moments de soin	15



1. Introduction



Capacité d'accueil :
42 places



N° d'agrément ONE :
n° 63 / 52011 / 30



Type d'accueil : accueil
d'enfants jusqu'à leur
entrée à l'école comprenant
l'accueil flexible, avec une
ouverture de 5h à 23h
du lundi au vendredi et le
samedi de 5h à 19h. Durant
les congés scolaires, la
crèche est ouverte de 7h-18h
les samedis.



Adresse : Route de
Beaumont, 38
6030 Marchienne-au-Pont



Téléphone : 071/92.39.75



Responsable de la
chocolaterie: Madame Aurore
Conreur



Directrice des crèches :
Martine Bonnejonne



Directeur Général du Pôle
Enfance et Adolescence :
Alberto Mulas

2. Une chocolaterie accueillante

Bienvenu à la chocolaterie des Carabouyas.

Dans ce document, vous retrouverez les informations liées au fonctionnement et à l'organisation de notre **chocolaterie**. Laissez-vous emporter par notre moelleux et notre douceur, nous allons vous guider tout au long de votre séjour.

La haute flexibilité des horaires et l'architecture de **notre chocolaterie** participent à l'accueil chaleureux et familial de vos « **petites fèves de cacao** ».

Toutes les « **petites fèves** » sont accompagnées avec beaucoup d'amour par les « **Chamallows** », qui sont attentifs à proposer un accueil rempli de tendresse au plus proche du quotidien de vos enfants et de ses habitudes de la maison pour garantir la continuité, et donc la sécurité affective.







Les lieux d'épanouissement pour les « Petites fèves de cacao »

Chaque atelier de la chocolaterie est aménagé pour accueillir vos enfants dans un espace pensé et aménagé en fonction des spécificités et des besoins rencontrés selon leurs âges.

Vous trouverez au sein de notre chocolaterie, trois ateliers pouvant accueillir 14 « petites fèves de cacao ».

- ▶ Au 2^{ème} étage, vous trouverez l'Atelier des « Macarons », qui accueille les enfants entre 12 mois et 18 mois, à partir de 7h et jusque 18h
- ▶ Au 1^{er} étage se trouve l'Atelier des « Pommes d'amour », l'espace de vie qui accueille les bébés entre 0 et 12 mois. L'atelier ouvre de 5h à 18h
- ▶ Au rez-de-chaussée, vous trouverez l'Atelier des « Sucres d'orge », l'espace de vie des grands, qui ont environ 18 mois jusqu'à leur entrée à l'école. L'atelier est ouvert de 7h à 23h. C'est aussi là que l'on accueille toutes nos « petites fèves de cacao » les samedis



L'âge n'étant qu'un indicateur, les passages d'un Atelier à un autre seront proposés sur base de l'observation du développement et des besoins de votre enfant et en collaboration avec vous, parents.

Au rez-de-chaussée, l'Atelier des « Sucres d'orge » dispose d'un espace de création. Cet espace est constitué de petites tables et de petites chaises adaptées. C'est l'endroit où les enfants partagent un moment convivial autour du petit déjeuner, du repas de midi, et durant les collations. Cet espace de création leur permet aussi de faire voyager leur esprit créatif et inventif.

Un espace détente est également prévu pour les enfants. Il permet de fondre en douceur dans l'univers de la lecture. C'est par exemple l'occasion pour ceux qui ne souhaitent pas dormir en même temps que les autres, de profiter d'un endroit au calme, pour jouer ou se poser.

Nos « Chamallows » vont, chaque mois, emprunter des livres à la bibliothèque de Montigny-Le-Tilleul.

Notre Atelier « Fonderie » se trouve aussi au rez-de-chaussée pour les préparations et le portionnement des repas de vos « petites fèves ».

On n'y fabrique pas les repas mais nous les réchauffons avec amour et douceur en respectant toutes les étapes de la chaîne alimentaire.

Vous trouverez également l'**atelier de « Cristallisation »** qui gère le nettoyage et l'entretien du linge (bavoirs, draps, ...).

Des **espaces extérieurs** ont été aménagés de manière à rencontrer les besoins des enfants accueillis. Ainsi, une **petite cour** permet aux « **petites fèves** » de profiter d'un espace extérieur sécurisé pour des activités motrices diverses. Une autre cour attachée à un espace vert est également le lieu de diverses découvertes au grand air.

Vous trouverez également au rez-de-chaussée l'**atelier des « Ganaches »**.

Les « **Ganaches** » recouvrent, protègent et accompagnent tous les jours les « **Chamallows** » dans leur quotidien au sein du milieu d'accueil. Elles sont également présentes pour répondre à toutes vos questions. C'est aussi dans cet atelier qu'ont lieu les **consultations ONE en compagnie du médecin**.



3. Une chocolaterie bien pensée pour nos « Petites fèves de Cacao »

Accueils et départs quotidiens

L'accueil tôt et tard s'effectue toujours dans le **même atelier** afin de garantir des repères pour les enfants et leurs familles.

Ainsi, chaque matin à partir de 5h, l'accueil se fait chez les « **Pommes d'Amour** », au 1^{er} étage. En fin de journée, à partir de 17h30, toutes les « **Petites fèves de cacao** » sont rassemblées au rez-de-chaussée, dans l'atelier des « **Sucres d'orge** ».

L'entrée principale de **la chocolaterie** est constituée d'un premier sas avec une porte vitrée. Devant la porte à l'intérieur du sas, un visiophone permet aux « **Chamallows** » de vous voir et vous ouvrir, ce qui confère une sécurité supplémentaire.

A l'entrée de **chaque atelier**, vous trouverez un petit sas, lieu de transition qui permet de débarrasser votre « **petite fève** » pour lui permettre d'être à l'aise dans sa journée à la **chocolaterie**.

Chaque enfant dispose d'un casier pour y mettre ses affaires personnelles.







◇ Moments de jeux et d'échanges

Dans l'**atelier des « Pommes d'amour »**, l'espace a été pensé et aménagé à l'aide de matériaux de différentes matières et textures de façon à stimuler le développement des sens des « **petites fèves** ». Du matériel de type balles sensorielles, cubes, hochets sont mis à leur disposition. Des tapis jonchent le sol et permettent aux enfants de se mouvoir en toute liberté.

Dans l'**atelier des « Macarons »**, l'espace est conçu pour permettre aux enfants de se mouvoir en toute liberté. Un petit module sécurisé leur permet de vivre des expériences motrices.

L'**atelier des « Sucres d'orge »** est constitué d'un grand module moteur permettant de grimper, se relever, glisser. Des activités d'éveil musical y sont régulièrement proposées. Du matériel symbolique est aussi mis à la disposition des enfants et favorise le développement de l'imagination (ex : petit meuble cuisine).

Dans **les ateliers des « Macarons et des « sucres d'orge »**, les bacs de jeux sont à la disposition des « **petites fèves** », ce sont eux qui choisissent leurs activités librement. Des espaces pour se cacher ou s'isoler leur permettent d'expérimenter de nouvelles découvertes et de profiter d'un moment à l'écart du groupe lorsqu'ils en ressentent le besoin.

◇ Le sommeil

La haute flexibilité des horaires d'accueil de **la chocolaterie** amène les « **Chamallows** » à porter une attention toute particulière aux besoins de sommeil des « **petites fèves** » accueillies.

Dans tous **les ateliers de notre belle chocolaterie**, les espaces de repos sont intégrés au sein même des espaces de vie. Les « **petites fèves** » ont donc la possibilité d'accéder à un espace de repos tout au long de la journée en fonction de leurs besoins. C'est la raison pour laquelle l'espace repos se veut être un espace modulable qui permet de respecter pleinement leur rythme.

Les enfants profitent de moments de repos sous le regard attentif et sécurisant des « **chamallows** ». Les lits sont individualisés et nommés en vue de leur garantir un repère stable. Les « **Chamallows** » veillent à mettre à leur disposition leurs affaires personnelles (doudou, tétine, ...).

Dans l'**atelier des « sucres d'orge »**, les couchettes sont placées au moment de la sieste mais un espace cocooning est proposé en permanence aux « **petites fèves** » qui désirent dormir le matin ou l'après-midi.

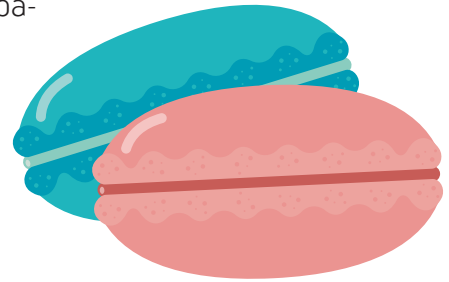
Les repas

Les espaces repas sont intégrés au sein des différents **ateliers**. Le mobilier, tables et petites chaises, est adapté à l'âge des « **petites fèves** » accueillis.

Dans l'**ateliers des « Pommes d'amour » et des « Macarons »**, les moments de repas sont des moments privilégiés qui sont individualisés.

Dans l'**ateliers des « sucres d'orge »**, les moments de repas sont organisés sous le signe de la convivialité et sont ritualisés. L'**atelier création** permet aux plus grands de se réunir en 2 groupes au moment du diner. Des petites tables sont dressées pour les repas. Chacun choisit sa place à table.

Ce moment de repas se veut ludique. Un tableau des responsabilités est affiché au sein de **cet atelier création**. Chaque jour, une « **petite fève** » est responsable d'une tâche spécifique (ranger les bavoirs, remettre les petites chaises, ...).



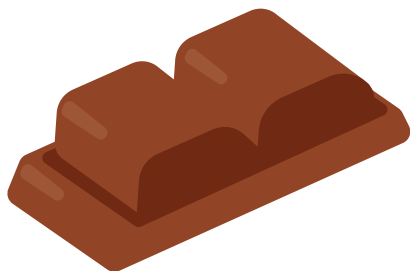




Les moments de soin

Dans les **trois ateliers**, les espaces de soin sont toujours intégrés au sein des espaces de vie.

Dans l'**atelier des « Pommes d'amour » et des « Macarons »**, la table de change est entourée d'une protection type barrière qui, d'une part, permet une visibilité de la pièce et, d'autre part, favorise le développement psychomoteur de votre « **petite fève** » dans la mesure où il peut se tenir aux barreaux, s'y soutenir pour se relever. Ce type de protection permet donc une motricité libre et en toute sécurité.



Dans l'**atelier des « Macarons » et des « Sucres d'orge »**, des petites toilettes et un petit évier ont été aménagés de façon à permettre aux enfants d'y accéder de manière autonome. Cela permet également une certaine responsabilisation et l'apprentissage de l'hygiène. L'ensemble de cet espace est isolé de manière à laisser une intimité tout en permettant la surveillance par une accessibilité visuelle.

Dans chaque espace de soin des **trois ateliers**, les « **petites fèves** » disposent de leur petit casier individuel nommé avec leurs produits de soin, des vêtements de change et leurs affaires personnelles.